

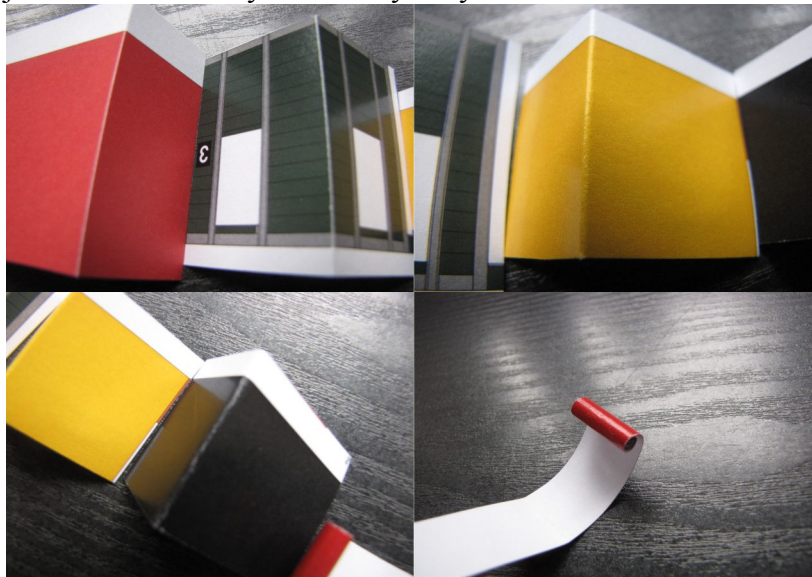
Od 2015 roku drukujemy nasz modele w technice druku cyfrowego na maszynach firmy Konika Minolta z zastosowaniem nowatorskiej technologii tonera polimeryzowanego, co zapewnia znakomitą jakość druku przy ekonomicznych dla małych nakładów kosztach.

Modele kartonowe wydrukowane w tej technice są bardziej błyszczące niż przy druku offsetowym, natomiast jakość zarówno najcieńszych kresek jak i pełnych apli czy ilustracji/fotografii jest znakomita. Pewnym problemem dla modelarza może być ograniczenie dowolności stosowania klejów, ponieważ kleje typu butapren się nie nadają (rozpuszczają toner), za to inne (polimerowe, poliwinylowe, wodne, kazeinowe) np. Minutex, UHU Hart, SUPER GLUE, BCG, Introligatorski, Polimerowy, Wikol, Anita's TACKY GLUE, itd. można z powodzeniem stosować. Dla pewności zawsze można zrobić próbę - np. na okładce modelu, która też jest drukowana cyfrowo. My polecamy znakomity klej "**RED Q7620**", który można zakupić w naszym sklepie:

Modele drukowane cyfrowo można też oczywiście malować, retuszować i lakierować.

Sama technika klejenia i formowania elementów modelu jest taka sama jak przy modelu drukowanym offsetowo, zalecam jednak nacinanie linii zagięć zawsze po stronie niezadrukowanej bez względu na kierunek zagięcia. Wygląda to znacznie estetyczniej niż przy nacięciu zadruku, ponieważ toner przy kącie prostym (lub mniejszym) nie pęka i takie zagięcie nie wymaga retuszowania, a jeszcze lepszy efekt (zalecany przy większych kątach zagięcia) daje podwójne nacięcie obok siebie (w odstępnie ułamka milimetra) po niezadrukowanej stronie i „wyskubanie” paseczka między nacięciami.

Wbrew obiegowym opiniom nie ma większego problemu ze zwijaniem pasków. Przy druku tonerem polimeryzowanym nie pęka on tak łatwo jak niektórzy twierdzą. Poniżej przedstawia przykładowe zdjęcia z testów na zginanie i zwijanie elementów wydrukowanych cyfrowo:



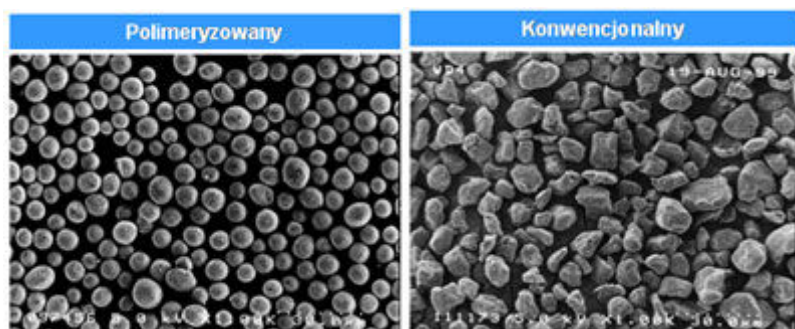
A oto zdjęcie drukowanego cyfrowo modelu „TOBRUK” sklejonego w standardzie (bez malowania):



**Zainteresowanych szczegółami techniki druku tonerem polimeryzowanym Konika Minolta zapraszam do zapoznania się z materiałem poniżej:**

# Toner polimeryzowany a standardowy

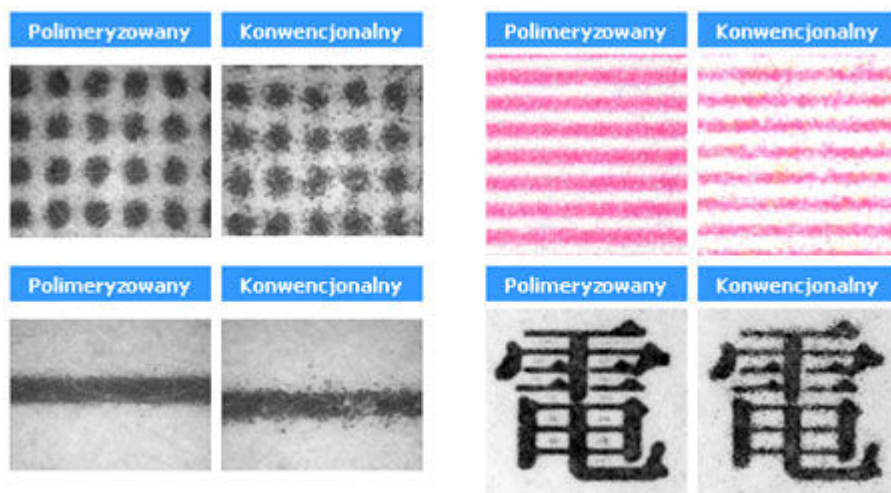
W linii nowych urządzeń kopiująco-drukujących firma Minolta zastosowała szereg najnowszych zdobyczy współczesnej nauki. Jedną z nich jest wprowadzenie polimerów do techniki obrazowania. Zastosowany toner polimeryzowany różni się zdecydowanie pod wieloma względami od używanego dotychczas, standardowego. Jego cząsteczki są o połowę mniejsze i mają jednolity kształt.



Dodatkowo każda cząsteczka zawiera wosk, który eliminuje z procesu utwalania specjalny olej. Zmniejsza to liczbę materiałów eksploatacyjnych, obniża temperaturę oraz upraszcza sam proces utwalania.

Toner polimeryzowany to także zmniejszenie emisji szkodliwych gazów, mającej znaczny wpływ na komfort pracy w biurach oraz środowisko naturalne. Uzyskujemy także znaczną oszczędność - do wydruku strony potrzeba mniej cząsteczek nowego tonera i mniej energii elektrycznej.

**Główną jego zaletą jest jednak nowa jakość wydruków.** Otrzymujemy bardziej wyrazisty, ostrzejszy wydruk, lepszą reprodukcję cienkich linii i punktów oraz płynne przejścia grafiki tonalnej.



źródło: [www.minolta.pl](http://www.minolta.pl)

**„MODELIK” drukuje modele w nowej technologii na maszynie Konika-Minolta c8000:**

